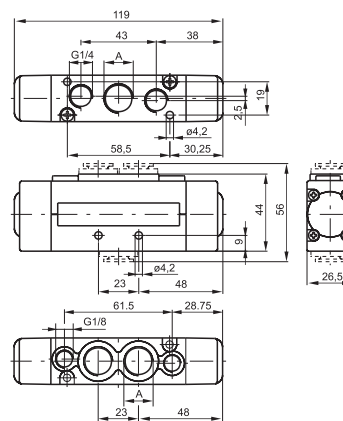
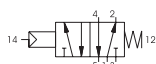


**Pneumatico - Molla**

Codice di ordinazione
<b>261</b> <b>.52.00.19</b>
CONNESSIONI
1 = "A" = G3/8"
5 = "A" = G1/4"
8 = "A" = Raccordo rapido tubo Ø10



Peso gr. 235  
Pressione minima di pilotaggio 2 bar

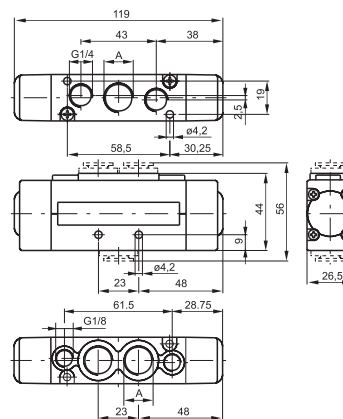


Per la quota "A" vedi codice di ordinazione

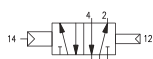
Caratteristiche di funzionamento	Fluido	Pressione max. d'esercizio	Temperatura		Portata a 6 bar con Δp=1	Ø nominale di passaggio	Conessioni di lavoro	Conessioni di pilotaggio
	Aria filtrata e lubrificata o	10 bar	Min. -5°C	Max. +50°C				
					1500 NI/min	mm 9	G1/4" - G3/8" tubo Ø10	M5

**Pneumatico - Differenziale / Differenziale esterno**

Codice di ordinazione
<b>261</b> <b>.52.00.</b>
CONNESSIONI
1 = "A" = G3/8"
5 = "A" = G1/4"
8 = "A" = Raccordo rapido tubo Ø10
TIPOLOGIA
16 = Pneum. - Differenziale
17 = Pneum. - Differenziale esterno



Peso gr. 235  
Pressione minima di pilotaggio 2 bar

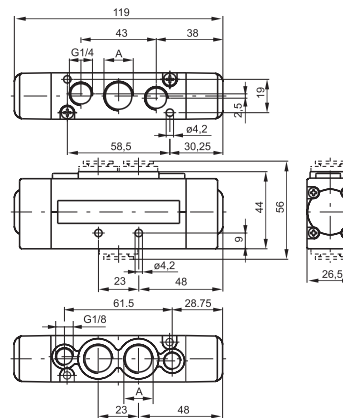


Per la quota "A" vedi codice di ordinazione

Caratteristiche di funzionamento	Fluido	Pressione max. d'esercizio	Temperatura		Portata a 6 bar con Δp=1	Ø nominale di passaggio	Conessioni di lavoro	Conessioni di pilotaggio
	Aria filtrata e lubrificata o	10 bar	Min. -5°C	Max. +50°C				
					1500 NI/min	mm 9	G1/4" - G3/8" tubo Ø10	M5

**Pneumatico - Pneumatico**

Codice di ordinazione
<b>261</b> <b>.52.00.18</b>
CONNESSIONI
1 = "A" = G3/8"
5 = "A" = G1/4"
8 = "A" = Raccordo rapido tubo Ø10



Peso gr. 235  
Pressione minima di pilotaggio 1,5 bar



Per la quota "A" vedi codice di ordinazione

Caratteristiche di funzionamento	Fluido	Pressione max. d'esercizio	Temperatura		Portata a 6 bar con Δp=1	Ø nominale di passaggio	Conessioni di lavoro	Conessioni di pilotaggio
	Aria filtrata e lubrificata o	10 bar	Min. -5°C	Max. +50°C				
					1500 NI/min	mm 9	G1/4" - G3/8" tubo Ø10	M5



**Microsolenoide - Molla / Differenziale**

Codice di ordinazione

**261C.52.00.A.T**

CONNESSIONI

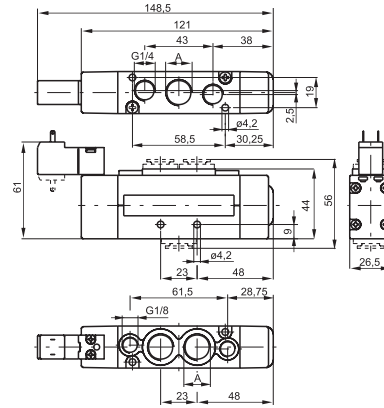
- 1 = "A" = G3/8"
- 5 = "A" = G1/4"
- 8 = "A" = Raccordo rapido tubo Ø10

AZIONAMENTO

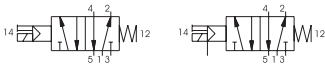
- 39 = Solenoide - Molla
- 29 = Sol. est. - Molla
- 36 = Sol. - Differenziale
- 37 = Sol. - Differ. est.
- 26 = Sol. est. - Differenziale
- 27 = Sol. est. - Differ. est.

TENSIONE MICROSOL.

- 01 = 12V DC
- 02 = 24V DC
- 05 = 24V AC
- 06 = 110V AC
- 07 = 220V AC
- 08 = 24V DC 1W
- 11 = 12V DC rovesciata
- 12 = 24V DC rovesciata
- 15 = 24V AC rovesciata
- 16 = 110V AC rovesciata
- 17 = 220V AC rovesciata
- 18 = 24V DC 1W rovesciata



Peso gr. 275  
Pressione minima di pilotaggio 2 bar - Per la quota "A" vedi codice di ordinazione



Caratteristiche di funzionamento	Fluido	Pressione max. d'esercizio	Temperatura		Portata a 6 bar con Δp=1	Ø nominale di passaggio	Connessioni di lavoro
	Aria filtrata e lubrificata o non	10 bar	Min. -5°C	Max. +50°C	1500 NI/min	mm 9	G1/4" - G3/8" tubo Ø10

**Microsolenoide - Microsolenoide**

Codice di ordinazione

**261C.52.00.A.T**

CONNESSIONI

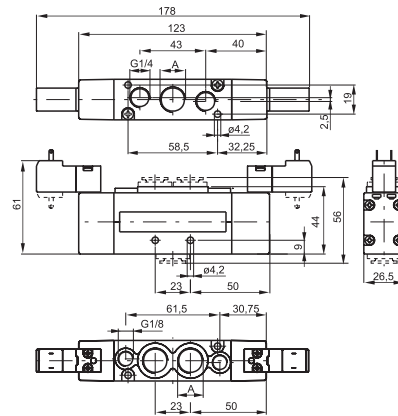
- 1 = "A" = G3/8"
- 5 = "A" = G1/4"
- 8 = "A" = Raccordo rapido tubo Ø10

AZIONAMENTO

- 35 = Sol. - Sol.
- 24 = Sol. est. - Sol. est.

TENSIONE MICROSOL.

- 01 = 12V DC
- 02 = 24V DC
- 05 = 24V AC
- 06 = 110V AC
- 07 = 220V AC
- 08 = 24V DC 1W
- 11 = 12V DC rovesciata
- 12 = 24V DC rovesciata
- 15 = 24V AC rovesciata
- 16 = 110V AC rovesciata
- 17 = 220V AC rovesciata
- 18 = 24V DC 1W rovesciata



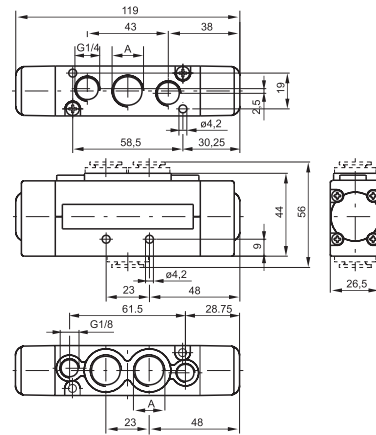
Peso gr. 295  
Pressione minima di pilotaggio 1,5 bar - Per la quota "A" vedi codice di ordinazione



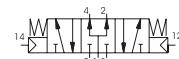
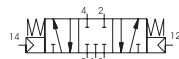
Caratteristiche di funzionamento	Fluido	Pressione max. d'esercizio	Temperatura		Portata a 6 bar con Δp=1	Ø nominale di passaggio	Connessioni di lavoro
	Aria filtrata e lubrificata o non	10 bar	Min. -5°C	Max. +50°C	1500 NI/min	mm 9	G1/4" - G3/8" tubo Ø10

**Pneumatico - Pneumatico**

Codice di ordinazione
<b>261C.53.F.18</b>
CONNESSIONI
1 = "A" = G3/8"
<b>C</b> 5 = "A" = G1/4"
8 = "A" = Raccordo rapido tubo Ø10
FUNZIONE
<b>F</b> 31 = Centri chiusi
32 = Centri aperti
33 = Centri in pressione



Peso gr. 245 - Pressione minima di pilotaggio 3 bar

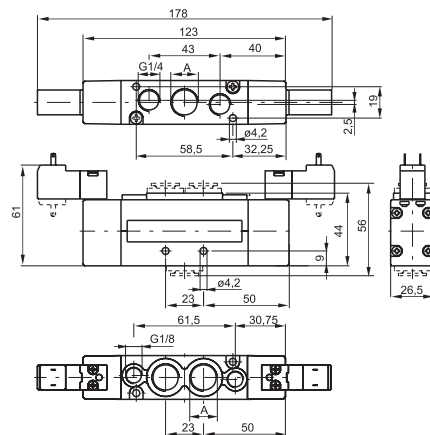


Per la quota "A" vedi codice di ordinazione

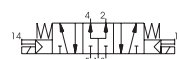
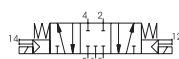
Caratteristiche di funzionamento	Fluido	Pressione max. d'esercizio	Temperatura		Portata a 6 bar con Δp=1	Ø nominale di passaggio	Connessioni di lavoro	Connessioni di pilotaggio
	Aria filtrata e lubrificata o	10 bar	Min. -5°C	Max. +50°C				
					650 NI/min	mm 9	G1/4" - G3/8" tubo Ø10	M5

**Microsolenoide - Microsolenoide**

Codice di ordinazione
<b>261C.53.F.A.T</b>
CONNESSIONI
1 = "A" = G3/8"
<b>C</b> 5 = "A" = G1/4"
8 = "A" = Raccordo rapido tubo Ø10
FUNZIONE
<b>F</b> 31 = Centri chiusi
32 = Centri aperti
33 = Centri in pressione
AZIONAMENTO
<b>A</b> 24 = Sol. est. - Sol. est.
35 = Sol. - Sol.
TENSIONE MICRO SOL.
01 = 12V DC
02 = 24V DC
05 = 24V AC
06 = 110V AC
07 = 220V AC
<b>T</b> 08 = 24V DC 1W
11 = 12V DC rovesciata
12 = 24V DC rovesciata
15 = 24V AC rovesciata
16 = 110V AC rovesciata
17 = 220V AC rovesciata
18 = 24V DC 1W rovesciata



Peso gr. 245 - Pressione minima di pilotaggio 3 bar



Per la quota "A" vedi codice di ordinazione

Caratteristiche di funzionamento	Fluido	Pressione max. d'esercizio	Temperatura		Portata a 6 bar con Δp=1	Ø nominale di passaggio	Connessioni di lavoro
	Aria filtrata e lubrificata o non	10 bar	Min. -5°C	Max. +50°C			
					650 NI/min	mm 9	G1/4" - G3/8" tubo Ø10



**Pneumatico - Molla**

Codice di ordinazione

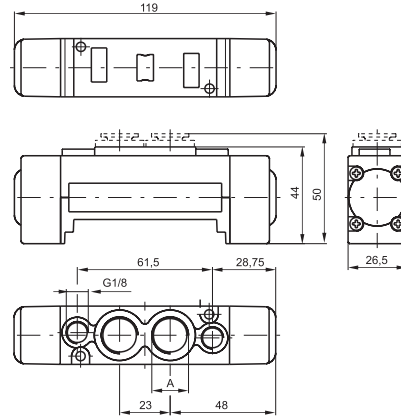
**263C.52.00.19**

CONNESSIONI

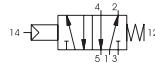
1 = "A" = G3/8"

5 = "A" = G1/4"

8 = "A" = Raccordo rapido tubo Ø10



Peso gr. 185  
Pressione minima di pilotaggio 2 bar



Per la quota "A" vedi codice di ordinazione

Caratteristiche di funzionamento	Fluido	Pressione max. d'esercizio	Temperatura		Portata a 6 bar con Δp=1	Ø nominale di passaggio	Conessioni di lavoro	Conessioni di pilotaggio
	Aria filtrata e lubrificata o		10 bar	Min. -5°C				

**Pneumatico - Differenziale / Differenziale esterno**

Codice di ordinazione

**263C.52.00.T**

CONNESSIONI

1 = "A" = G3/8"

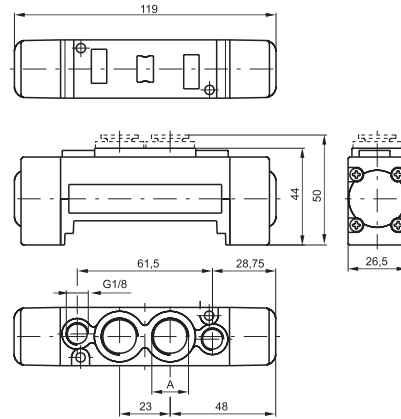
5 = "A" = G1/4"

8 = "A" = Raccordo rapido tubo Ø10

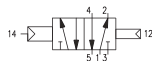
TIPOLOGIA

16 = Pneum. - Differenziale

17 = Pneum. - Differenziale esterno



Peso gr. 185  
Pressione minima di pilotaggio 2 bar



Per la quota "A" vedi codice di ordinazione

Caratteristiche di funzionamento	Fluido	Pressione max. d'esercizio	Temperatura		Portata a 6 bar con Δp=1	Ø nominale di passaggio	Conessioni di lavoro	Conessioni di pilotaggio
	Aria filtrata e lubrificata o		10 bar	Min. -5°C				

**Pneumatico - Pneumatico**

Codice di ordinazione

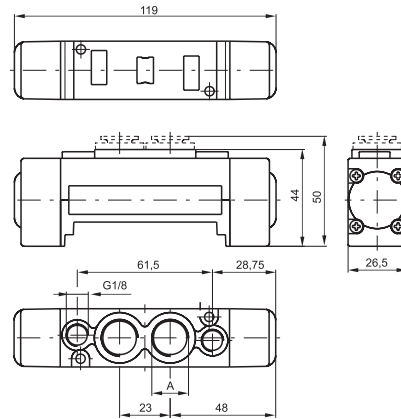
**263C.52.00.18**

CONNESSIONI

1 = "A" = G3/8"

5 = "A" = G1/4"

8 = "A" = Raccordo rapido tubo Ø10



Peso gr. 185  
Pressione minima di pilotaggio 1,5 bar



Per la quota "A" vedi codice di ordinazione

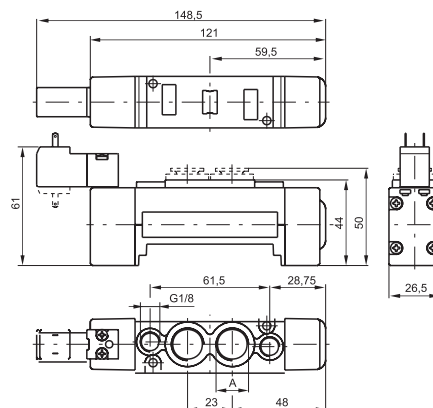
Caratteristiche di funzionamento	Fluido	Pressione max. d'esercizio	Temperatura		Portata a 6 bar con Δp=1	Ø nominale di passaggio	Conessioni di lavoro	Conessioni di pilotaggio
	Aria filtrata e lubrificata o		10 bar	Min. -5°C				

**Microsolenoide - Molla / Differenziale**

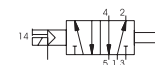
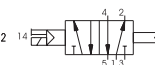
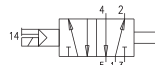
Codice di ordinazione

**263C.52.00.A.T**

<b>CONNESSIONI</b>	
1 = "A" = G3/8"	
<b>C</b> 5 = "A" = G1/4"	
8 = "A" = Raccordo rapido tubo Ø10	
<b>AZIONAMENTO</b>	
39 = Solenoide - Molla	
29 = Sol. est. - Molla	
<b>A</b> 36 = Sol. - Differenziale	
37 = Sol. - Differ. est.	
26 = Sol. est. - Differenziale	
27 = Sol. est. - Differ. est.	
<b>TENSIONE MICROSOL.</b>	
01 = 12V DC	
02 = 24V DC	
05 = 24V AC	
06 = 110V AC	
07 = 220V AC	
<b>T</b> 08 = 24V DC 1W	
11 = 12V DC rovesciata	
12 = 24V DC rovesciata	
15 = 24V AC rovesciata	
16 = 110V AC rovesciata	
17 = 220V AC rovesciata	
18 = 24V DC 1W rovesciata	



Peso gr. 220  
Pressione minima di pilotaggio 2 bar - Per la quota "A" vedi codice di ordinazione



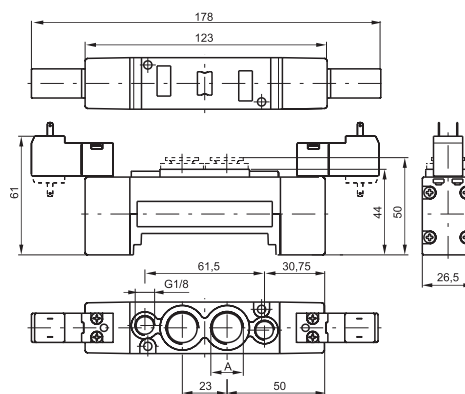
Caratteristiche di funzionamento	Fluido	Pressione max. d'esercizio	Temperatura		Portata a 6 bar con Δp=1	Ø nominale di passaggio	Conessioni di lavoro
	Aria filtrata e lubrificata o non	10 bar	Min. -5°C	Max. +50°C	1500 NI/min	mm 9	G1/4" - G3/8" tubo Ø10

**Microsolenoide - Microsolenoide**

Codice di ordinazione

**263C.52.00.A.T**

<b>CONNESSIONI</b>	
1 = "A" = G3/8"	
<b>C</b> 5 = "A" = G1/4"	
8 = "A" = Raccordo rapido tubo Ø10	
<b>AZIONAMENTO</b>	
35 = Sol. - Sol.	
24 = Sol. est. - Sol. est.	
<b>TENSIONE MICROSOL.</b>	
01 = 12V DC	
02 = 24V DC	
05 = 24V AC	
06 = 110V AC	
07 = 220V AC	
<b>T</b> 08 = 24V DC 1W	
11 = 12V DC rovesciata	
12 = 24V DC rovesciata	
15 = 24V AC rovesciata	
16 = 110V AC rovesciata	
17 = 220V AC rovesciata	
18 = 24V DC 1W rovesciata	



Peso gr. 250  
Pressione minima di pilotaggio 1,5 bar - Per la quota "A" vedi codice di ordinazione



Caratteristiche di funzionamento	Fluido	Pressione max. d'esercizio	Temperatura		Portata a 6 bar con Δp=1	Ø nominale di passaggio	Conessioni di lavoro
	Aria filtrata e lubrificata o non	10 bar	Min. -5°C	Max. +50°C	1500 NI/min	mm 9	G1/4" - G3/8" tubo Ø10

2

**Pneumatico - Pneumatico**

Codice di ordinazione

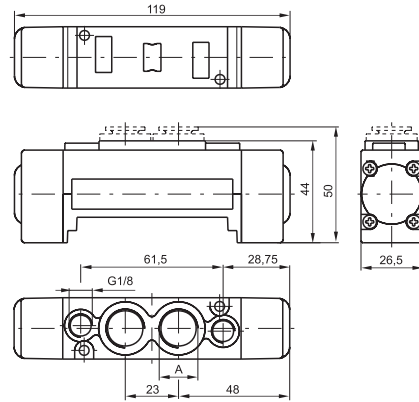
**263**<sup>①</sup>**53**<sup>②</sup>**F**<sup>③</sup>**18**

CONNESSIONI

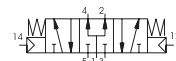
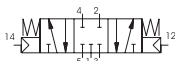
- 1 = "A" = G3/8"
- 5 = "A" = G1/4"
- 8 = "A" = Raccordo rapido tubo Ø10

FUNZIONE

- 31 = Centri chiusi
- 32 = Centri aperti
- 33 = Centri in pressione



Peso gr. 195 - Pressione minima di pilotaggio 3 bar



Per la quota "A" vedi codice di ordinazione

**Caratteristiche di funzionamento**

Fluido	Pressione max. d'esercizio	Temperatura		Portata a 6 bar con Δp=1	Ø nominale di passaggio	Conessioni di lavoro	Conessioni di pilotaggio
Aria filtrata e lubrificata o	10 bar	Min. -5°C	Max. +50°C	650 Nl/min	mm 9	G1/4" - G3/8" tubo Ø10	M5

**Microsolenoide - Microsolenoide**

Codice di ordinazione

**263**<sup>①</sup>**53**<sup>②</sup>**F**<sup>③</sup>**A**<sup>④</sup>**T**

CONNESSIONI

- 1 = "A" = G3/8"
- 5 = "A" = G1/4"
- 8 = "A" = Raccordo rapido tubo Ø10

FUNZIONE

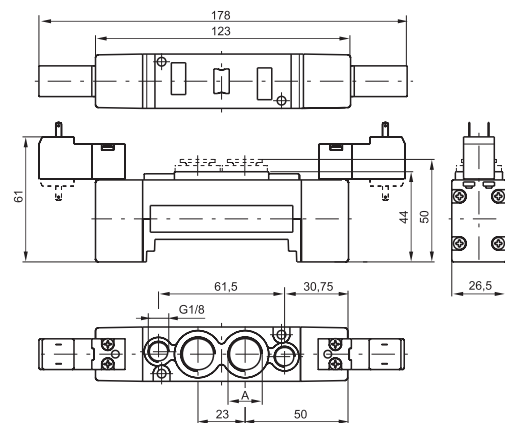
- 31 = Centri chiusi
- 32 = Centri aperti
- 33 = Centri in pressione

AZIONAMENTO

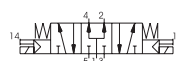
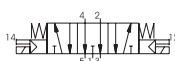
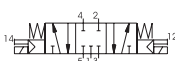
- 24 = Sol. est. - Sol. est.
- 35 = Sol. - Sol.

TENSIONE MICROSOL.

- 01 = 12V DC
- 02 = 24V DC
- 05 = 24V AC
- 06 = 110V AC
- 07 = 220V AC
- 08 = 24V DC 1W
- 11 = 12V DC rovesciata
- 12 = 24V DC rovesciata
- 15 = 24V AC rovesciata
- 16 = 110V AC rovesciata
- 17 = 220V AC rovesciata
- 18 = 24V DC 1W rovesciata



Peso gr. 270 - Pressione minima di pilotaggio 3 bar



Per la quota "A" vedi codice di ordinazione

**Caratteristiche di funzionamento**

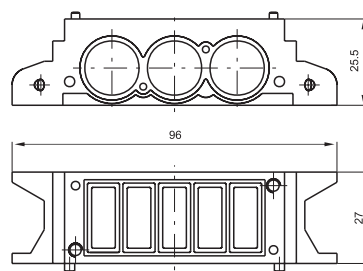
Fluido	Pressione max. d'esercizio	Temperatura		Portata a 6 bar con Δp=1	Ø nominale di passaggio	Conessioni di lavoro
Aria filtrata e lubrificata o non	10 bar	Min. -5°C	Max. +50°C	650 Nl/min	mm 9	G1/4" - G3/8" tubo Ø10



**Base Modulare**

Codice di ordinazione

**2630.01**

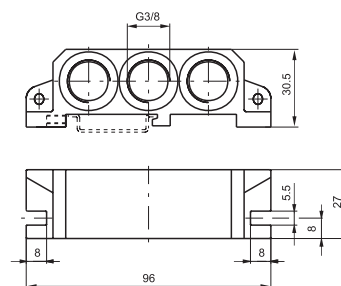


Peso gr. 80

**Terminale di ingresso destro**

Codice di ordinazione

**2630.02**

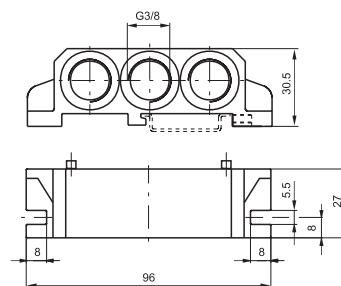


Peso gr. 80

**Terminale di ingresso sinistro**

Codice di ordinazione

**2630.03**

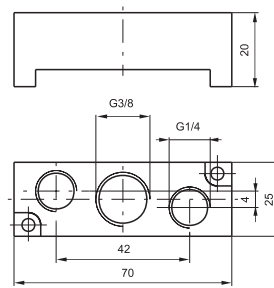


Peso gr. 100

**Blocchetto di alimentazione intermedio**

Codice di ordinazione

**2630.10**

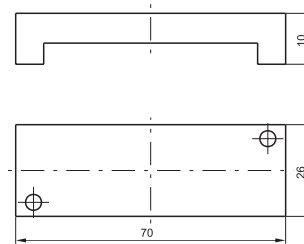


Peso gr. 60  
da montare al posto di una valvola

**Piastra di chiusura**

Codice di ordinazione

**2630.00**



Peso gr. 20

**Tappo diaframma**

Codice di ordinazione

**2630.17**

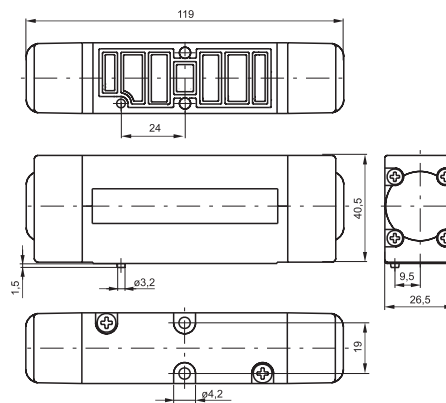


Peso gr. 5

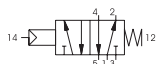


**Pneumatico - Molla**

Codice di ordinazione
<b>2645.52.00.19</b>



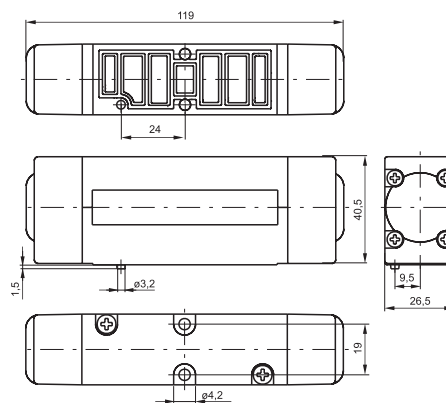
Peso gr. 235  
Pressione minima di pilotaggio 2 bar



Caratteristiche di funzionamento	Fluido	Pressione max. d'esercizio	Temperatura		Portata a 6 bar con $\Delta p=1$	Ø nominale di passaggio
	Aria filtrata e lubrificata o non		10 bar	Min. -5°C		
					1100 NI/min	mm 7,5

**Pneumatico - Differenziale / Differenziale esterno**

Codice di ordinazione
<b>2645.52.00.A</b>
AZIONAMENTO
A 16 = Pneumatico - Differenziale
17 = Pneumatico - Differenziale Esterno



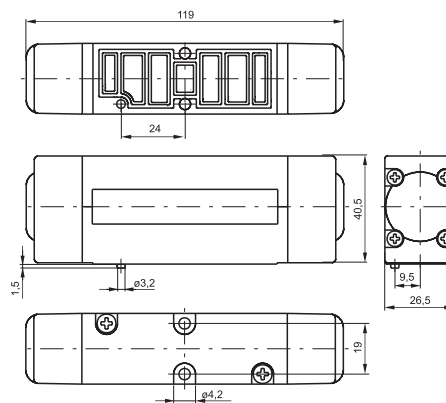
Peso gr. 235  
Pressione minima di pilotaggio 2 bar



Caratteristiche di funzionamento	Fluido	Pressione max. d'esercizio	Temperatura		Portata a 6 bar con $\Delta p=1$	Ø nominale di passaggio
	Aria filtrata e lubrificata o non		10 bar	Min. -5°C		
					1100 NI/min	mm 7,5

**Pneumatico - Pneumatico**

Codice di ordinazione
<b>2645.52.00.18</b>



Peso gr. 255  
Pressione minima di pilotaggio 1,5 bar



Caratteristiche di funzionamento	Fluido	Pressione max. d'esercizio	Temperatura		Portata a 6 bar con $\Delta p=1$	Ø nominale di passaggio
	Aria filtrata e lubrificata o non		10 bar	Min. -5°C		
					1100 NI/min	mm 7,5

2

**Microsolenoide - Molla / Differenziale**

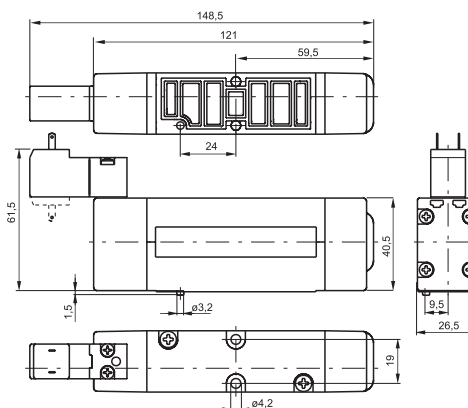
Codice di ordinazione

**264C.52.00.A.T**

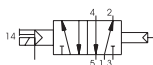
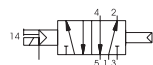
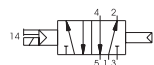
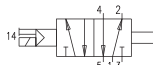
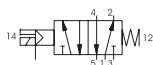
**C** SCARICO ELETTROPILOTA  
1 = su base (autoalimentate)  
5 = su operatore (tutte le versioni)

**A** AZIONAMENTO  
39 = Solenoide - Molla  
29 = Sol. est. - Molla  
36 = Sol. - Differenziale  
37 = Sol. - Differ. est.  
26 = Sol. est. - Differenziale  
27 = Sol. est. - Differ. est.

**T** TENSIONE MICROSOL.  
01 = 12V DC  
02 = 24V DC  
05 = 24V AC  
06 = 110V AC  
07 = 220V AC  
08 = 24V DC 1W  
11 = 12V DC rovesciata  
12 = 24V DC rovesciata  
15 = 24V AC rovesciata  
16 = 110V AC rovesciata  
17 = 220V AC rovesciata  
18 = 24V DC 1W rovesciata



Microsolenoide - Molla / Differenziale: Peso gr. 270 - Pressione minima di pilotaggio 2 bar



Caratteristiche di funzionamento	Fluido	Pressione max. d'esercizio	Temperatura		Portata a 6 bar con $\Delta p=1$	Ø nominale di passaggio
	Aria filtrata e lubrificata o non		10 bar	Min. -5°C		
					1100 NI/min	mm 7,5

**Microsolenoide - Microsolenoide**

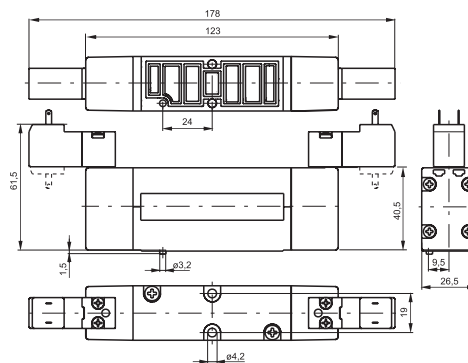
Codice di ordinazione

**264C.52.00.A.T**

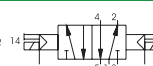
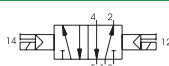
**C** SCARICO ELETTROPILOTA  
1 = su base (autoalimentate)  
5 = su operatore (tutte le versioni)

**A** AZIONAMENTO  
35 = Sol. - Sol.  
24 = Sol. est. - Sol. est.

**T** TENSIONE MICROSOL.  
01 = 12V DC  
02 = 24V DC  
05 = 24V AC  
06 = 110V AC  
07 = 220V AC  
08 = 24V DC 1W  
11 = 12V DC rovesciata  
12 = 24V DC rovesciata  
15 = 24V AC rovesciata  
16 = 110V AC rovesciata  
17 = 220V AC rovesciata  
18 = 24V DC 1W rovesciata



Microsolenoide - Microsolenoide: Peso gr. 305 - Pressione minima di pilotaggio 1,5 bar



Caratteristiche di funzionamento	Fluido	Pressione max. d'esercizio	Temperatura		Portata a 6 bar con $\Delta p=1$	Ø nominale di passaggio
	Aria filtrata e lubrificata o non		10 bar	Min. -5°C		
					1100 NI/min	mm 7,5

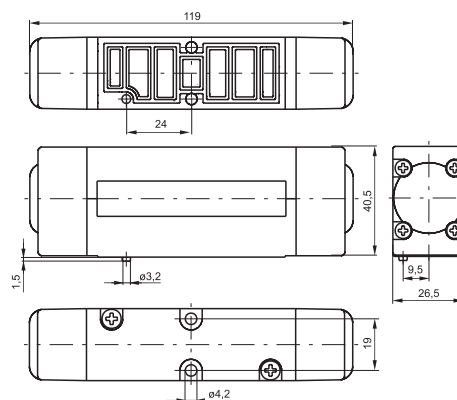
**Pneumatico - Pneumatico**

Codice di ordinazione

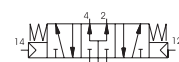
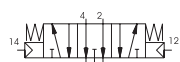
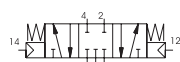
**264C.53.F.18**

SCARICO ELETTROPILOTA  
C 1 = su base (autoalimentate)  
5 = su operatore (tutte le versioni)

FUNZIONE  
F 31 = Centri chiusi  
32 = Centri aperti  
33 = Centri in pressione



Peso gr. 245 - Pressione minima di funzionamento 3 bar



Caratteristiche di funzionamento	Fluido	Pressione max. d'esercizio	Temperatura		Portata a 6 bar con Δp=1	Ø nominale di passaggio
	Aria filtrata e lubrificata o non	10 bar	Min. -5°C	Max. +50°C	1000 NI/min	mm 7,5

**Microsolenoide - Microsolenoide**

Codice di ordinazione

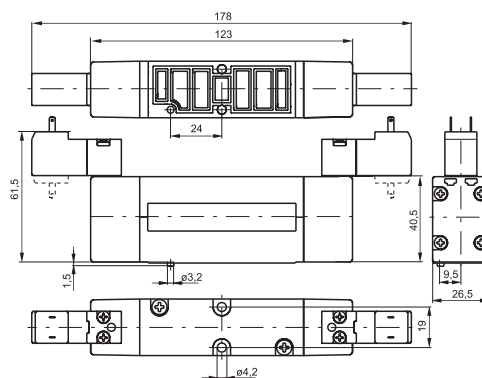
**264C.53.F.A.T**

SCARICO ELETTROPILOTA  
C 1 = su base (autoalimentate)  
5 = su operatore (tutte le versioni)

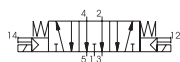
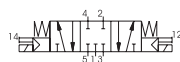
FUNZIONE  
F 31 = Centri chiusi  
32 = Centri aperti  
33 = Centri in pressione

AZIONAMENTO  
A 24 = Sol. est. - Sol. est.  
35 = Sol. - Sol.

TENSIONE MICROSOLO.  
01 = 12V DC  
02 = 24V DC  
05 = 24V AC  
06 = 110V AC  
07 = 220V AC  
T 08 = 24V DC 1W  
11 = 12V DC rovesciata  
12 = 24V DC rovesciata  
15 = 24V AC rovesciata  
16 = 110V AC rovesciata  
17 = 220V AC rovesciata  
18 = 24V DC 1W rovesciata



Peso gr. 315 - Pressione minima di funzionamento 3 bar



Caratteristiche di funzionamento	Fluido	Pressione max. d'esercizio	Temperatura		Portata a 6 bar con Δp=1	Ø nominale di passaggio
	Aria filtrata e lubrificata o non	10 bar	Min. -5°C	Max. +50°C	1000 NI/min	mm 5

2

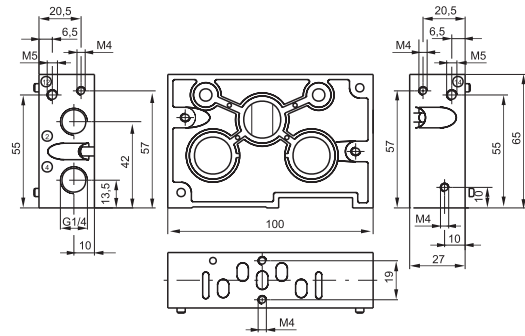
**Base Modulare**

Codice di ordinazione

**2640.✓**

VERSIONE

01 = base standard  
11 = base per alimentazione esterna

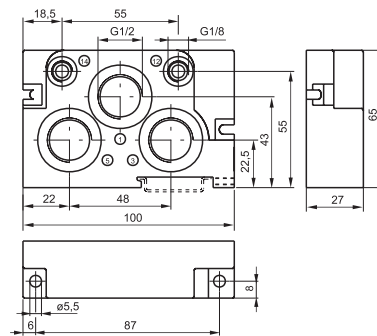


Peso gr. 220

**Terminale di ingresso destro**

Codice di ordinazione

**2640.02**

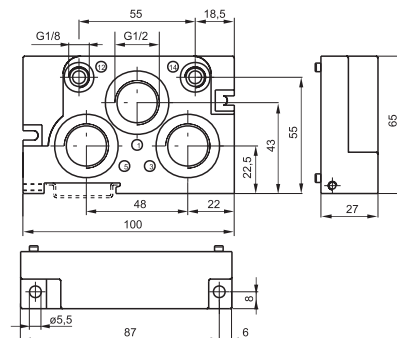


Peso gr. 200

**Terminale di ingresso sinistro**

Codice di ordinazione

**2640.03**

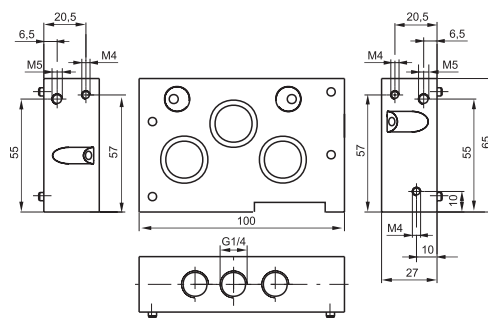


Peso gr. 200

**Blocchetto di alimentazione intermedio**

Codice di ordinazione

**2640.10**

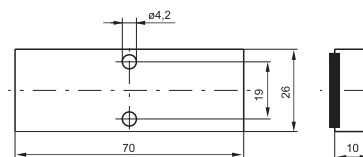


Peso gr. 380

**Piastra di chiusura**

Codice di ordinazione

**2640.00**



Peso gr. 50

**Tappo diaframma**

Codice di ordinazione

**2640.17**



Peso gr. 10